



Colani

GET IN TOUCH

TILTED DIAMOND

Conçu par Luigi Colani.

RAFI France
59 avenue Gustave EIFFEL 77220 GRETZ-ARMAINVILLIERS.
Tél : 33 (0)1 64 06 14 00 - Fax : 33 (0)1 64 06 15 35
Email : courriel@rafi-france.fr - Website : www.rafi-france.fr
Groupe RAFI GmbH & Co. KG - www.rafi.de

RAFI

www.rafi-france.fr

RAFI

VOYANT DE SIGNALISATION

AVEC LEDs INTEGRES

UN JOYAU PARMIL LES VOYANTS DE SIGNALISATION



Les innovations de RAFI font toujours preuve de beaucoup de style. Le voyant de signalisation "Tilted Diamond" a été conçu en collaboration avec le designer de produits réputé, Luigi Colani.

Ce voyant offre bien plus que ce que vous voyez. Le "Tilted Diamond" doit son nom à l'effet spécial de la lumière diffuse, créé par la lentille à l'intérieur des voyants de signalisation. Dans le but de répondre aux exigences strictes du secteur industriel, nous avons conçu ce voyant pour qu'il soit robuste et résistant aux chocs. Sa haute réfraction produit un éclairage optimal, en vous permettant d'identifier le voyant de

signalisation sans avoir de doutes, même en étant loin, et de répondre vite si nécessaire. Rouge, jaune, vert, bleu ou transparent: vous pouvez choisir simplement la couleur qui convient le mieux à votre application. Et ce n'est pas tout. Le voyant est facile à monter, les LEDs sont économes en énergie et n'ont pas besoin d'être remplacées. En résumé, aucun entretien n'est nécessaire.

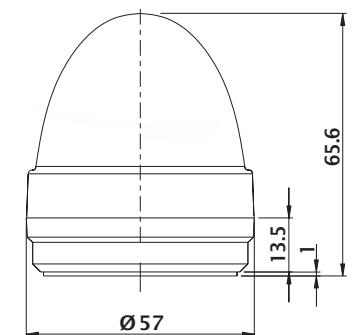
Les avantages du "Tilted Diamond" en un coup d'oeil:

- Effet spécial de la lumière diffusée, créé par la lentille diamant
- Durable, LEDs très lumineuses
- Économe: faible consommation d'énergie
- Pas d'entretien: très résistant aux chocs, pas besoin de remplacer les LEDs
- Bandes de connexion pour une connexion simple
- Disponible en différentes couleurs transparentes : rouge, jaune, vert, bleu, blanc

DONNEES TECHNIQUES

VOYANT DE SIGNALISATION "TILTED DIAMOND"

· Le "Tilted Diamond", qui n'a pas besoin d'entretien, est disponible en 5 couleurs différentes de capuchon. Les LEDs intégrées et la lentille diamant créent cet effet particulier de la lumière diffusée. Sa faible consommation en énergie, sa connexion simple et sa résistance exceptionnelle aux chocs font du "Tilted Diamond" (hauteur de 65,6 mm) un véritable joyau parmi les voyants de signalisation industriels.



Données techniques

→ Général

Forme du hublot	rond
Couleur du hublot	voir le bloc de commande
Diamètre de la collerette	57 mm

→ Dimensions d'installation

Hauteur	65.6 mm
---------	---------

→ Construction mécaniques

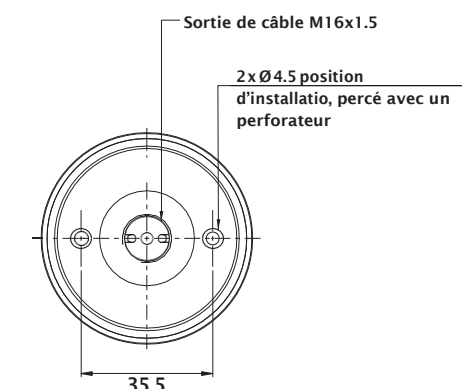
Fixation	2 vis
Connexions	fiche plate
Source de lumière	4 LEDs

→ Données électriques

Tension d'exploitation U_B	24 V DC
Consommation de courant I_{CC} typ.	see order pad

→ Autres informations

Température d'exploitation	min. -30 °C, max. +50 °C
Classe de protection, face avant	IP 65
Poids	55 g
Compatible avec ROHS	oui
RCompatible avec RACH	oui



CERTIFICATIONS



UL 508 EN Préparation

→ Couleur du hublot	Tension d'exploitation U_B	Courant ICC typ.	Puissance	Référence
blanc transparent	24 V	18.4 mA	0.45 W	1.69.010.001/1000
rouge transparent	24 V	25.9 mA	0.63 W	1.69.010.001/1300
jaune transparent	24 V	25.9 mA	0.63 W	1.69.010.001/1400
vert transparent	24 V	23.0 mA	0.56 W	1.69.010.001/1500
bleu transparent	24 V	21.8 mA	0.53 W	1.69.010.001/1600