

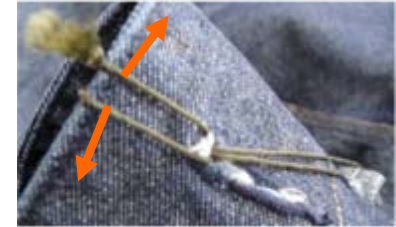
# Lösung RAFI-Knopflochwurm

## ANBRINGEN

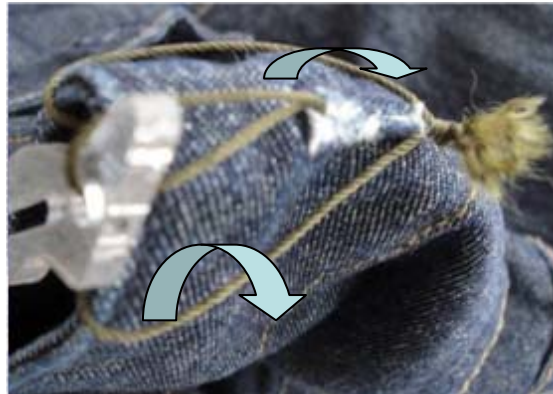


Das Kleidungsstück zusammenraffen und die Schlinge möglichst weit überstreifen. Das Wurmende von innen durch das Knopfloch stecken und die Schlinge zu ziehen.

## ENTFERNEN



Die Schlinge in die richtige Lage drehen.



Das Kleidungsstück zusammenraffen und die Schlinge möglichst weit nach unten streifen.



Den Wurm, mit dem Kopf voraus von außen durch das Knopfloch schieben.